



**RAM SERVICE S.R.L.**

VIA DELLA BURCHIELLA 15 - 48122 RAVENNA

TEL. 0544.456182 - FAX 0544.600724

E-MAIL [RAM@RAM-SERVICE.IT](mailto:RAM@RAM-SERVICE.IT)

URL : [WWW.RAM-SERVICE.IT](http://WWW.RAM-SERVICE.IT)

## SPECIFICHE TECNICHE

<b>S-105</b>	
Altezza operativa massima	34 m
Altezza massima piattaforma	32 m
Altezza massima, piattaforma in posizione retratta	3,1 m
Massimo campo di azione orizzontale	24,7 m
Larghezza, assali retratti	2,5 m
Larghezza, assali estesi	3,35 m
Lunghezza, piattaforma in posizione retratta	14 m
Massima capacità di carico	227 kg
Massima forza manuale ammessa	400 N
Velocità massima del vento	12,5 m/s
Interasse	3,7 m
Raggio interno di sterzata, assali estesi	2,74 m
Raggio esterno di sterzata, assali estesi	6,05 m
Raggio interno di sterzata, assali retratti	4,14 m
Raggio esterno di sterzata, assali retratti	6,58 m
Rotazione ralla (gradi)	360°, continua
Scarroccio ralla, assali retratti	1,68 m
Scarroccio ralla assali estesi	1,22 m
Comandi	Proporzionali 12 V DC
Dimensioni piattaforma, (lunghezza x larghezza)	2,4 m x 91 cm
Massima inclinazione del carro ammessa	4,5°
Livellamento piattaforma	Automatico
Rotazione piattaforma	160°
Presa AC in piattaforma	Standard
Massima pressione idraulica (funzioni traslazione)	293 bar
Voltaggio del sistema	12 V
Dimensioni pneumatici	15 x 22,5 18 pr FF
Distanza dal suolo	35,6 cm

Capacità serbatoio carburante	151 litri
Peso	Fare riferimento alla etichetta di serie (Il peso delle macchine varia in base alle configurazioni opzionali)
Rumore propagato nell'aria	113 dB
Massimo livello di rumore presso stazioni di lavoro in condizioni operative normali (misurazione A)	

### Velocità traslazione

Velocità di traslazione, in posizione retratta	4,4 km/h 12,2 m/9,1 s
Velocità di traslazione, braccio sollevato o esteso	1,1 km/h 12,2 m/40 s
Velocità di traslazione, piattaforma in posizione estesa	0,6 km/h 12,2 m/70 s

### Limite di pendenza massimo, posizione retratta

Contrappeso in salita	40% (22°)
Contrappeso in discesa	40% (22°)
Pendenza laterale	25% (14°)

Nota: il limite di pendenza dipende dalle condizioni del terreno e presuppone una trazione adeguata.

### Informazioni relative al carico sul pavimento

Carico massimo sugli pneumatici	7.649 kg
Pressione di contatto pneumatici	7,4 kg/cm <sup>2</sup> 724 kPa
Carico distribuito sul suolo occupato	1.172 kg/m <sup>2</sup> 11,5 kPa

Nota: le informazioni relative al carico sul pavimento contenute in questo documento sono indicative e non contemplano tutte le configurazioni opzionali. Tali informazioni devono essere utilizzate con i dovuti margini di sicurezza.

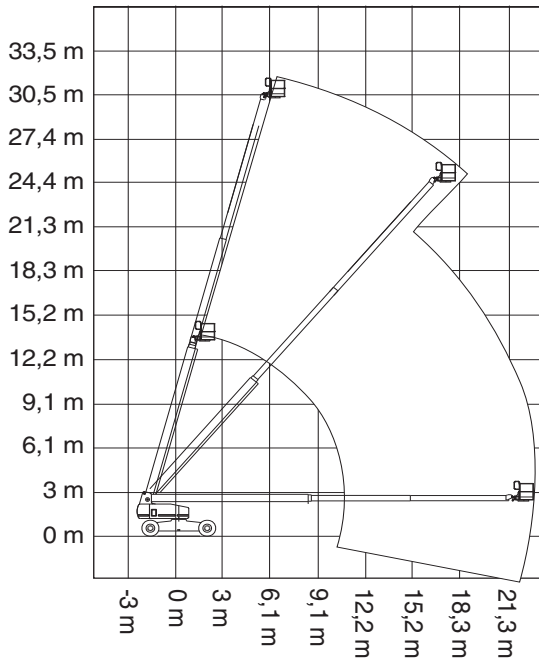
### Vibrazioni:

In base alle misurazioni effettuate nelle più sfavorevoli condizioni di utilizzo è stato accertato che:  
il valore quadratico medio ponderato in frequenza dell'accelerazione cui sono esposte le membra superiori è inferiore a 2,5 m/sec<sup>2</sup>;  
il valore quadratico medio ponderato in frequenza dell'accelerazione cui è esposto il corpo è inferiore a 0,5 m/sec<sup>2</sup>.

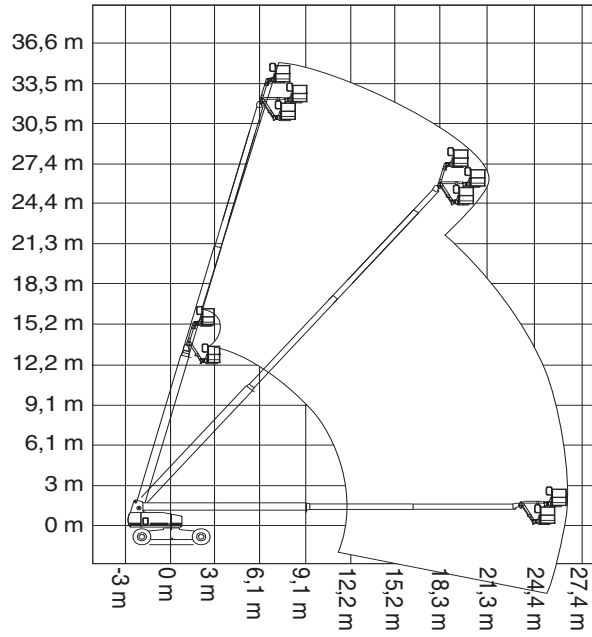
**Il costante miglioramento dei prodotti offerti è l'obiettivo di Genie. Le specifiche tecniche dei prodotti sono soggette a modifica senza preavviso.**

**SPECIFICHE TECNICHE**

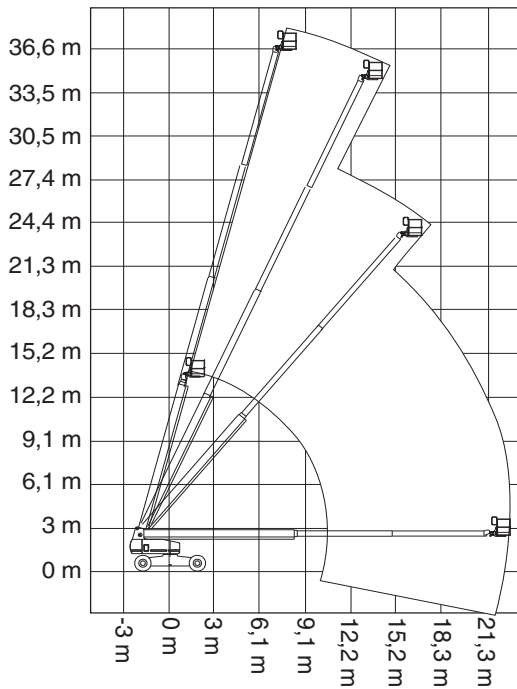
**Diagramma campo di azione S-100**



**Diagramma campo di azione S-105**



**Diagramma campo di azione S-120**



**Diagramma campo di azione S-125**

