

MULTITEL



J2A65TA



- Commandes électro-hydrauliques proportionnelles avec la possibilité de réglage de la vitesse de tous les mouvements, aussi bien du sol que de la nacelle.
- Système électronique de limitation de vitesse en fonction du développement de l'élévateur.
- Amortissement automatique en approche de butée de mouvement.
- Possibilité d'effectuer tous les mouvements de façon simultanée.
- Mesure de la charge embarquée en nacelle, avec dispositif anti surcharge.
- Panier extensible hydrauliquement.
- Sortie hydraulique des éléments télescopiques du bras.
- Chemins de câbles internes au bras.
- Clapets anti-retour sur tous les mouvements.



- Proportional electro-hydraulic controls from both control posts.
- Electronic speed limiting device according to the extension of the boom.
- Electronic damping of the speed at final positions.
- Possibility of several contemporary manoeuvres.
- Load sensing device on the cage with overload device.
- Hydraulically extendible cage.
- Synchronous multi-stage telescope cylinders.
- Internal hose and cable ducts.
- Hydraulic check valves on all movements.



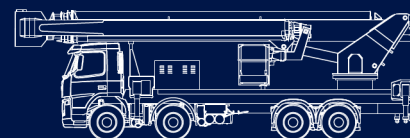
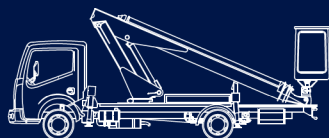
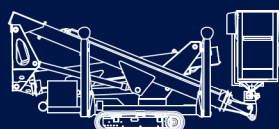
- Elektro-Hydraulische Proportionalsteuerung mit Geschwindigkeitsregelung für alle Funktionen, von Korb- und Bodenbedienung.
- Elektronische Geschwindigkeitsselbstbegrenzung abhängig von dem Teleskopsausfahren.
- Elektronische Geschwindigkeitsdämpfung am Ende sämtlicher Schaltungen.
- Möglichkeit mehrerer gleichzeitiger Bedienungen.
- Kontrolle der Tragfähigkeit des Arbeitskorbes mit Lastmomentbegrenzung.
- Hydraulisch verlängerbarer Arbeitskorb.
- Synchron-ausfahrende Mehrstufen Teleskop-Zylinder.
- Innenliegende Kabel- und Schlauchverlegung.
- Hydraulische Sperrventile auf jede Bewegung.

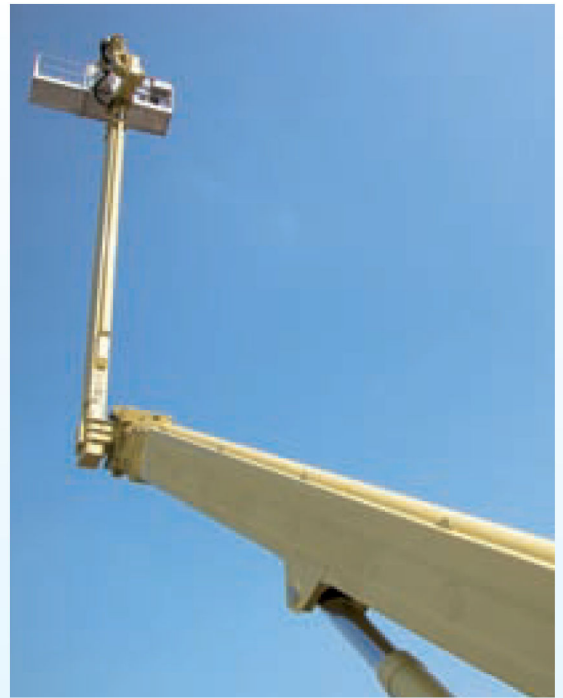


- Comando elettroidraulico proporzionale con regolazione della velocità di tutti i movimenti sia dal cestello che da terra
- Sistema elettronico di autolimitazione della velocità in funzione dell'estensione dei bracci
- Ammortizzazione elettronica della velocità a fine manovra
- Possibilità di effettuare più manovre contemporaneamente
- Lettura del carico sul cestello con dispositivo antisovraccarico
- Cestello estensibile idraulicamente
- Uscita oleodinamica degli sfilii telescopici dei bracci
- Tubi e cavi installati all'interno dei bracci
- Valvole di blocco su ogni movimento.

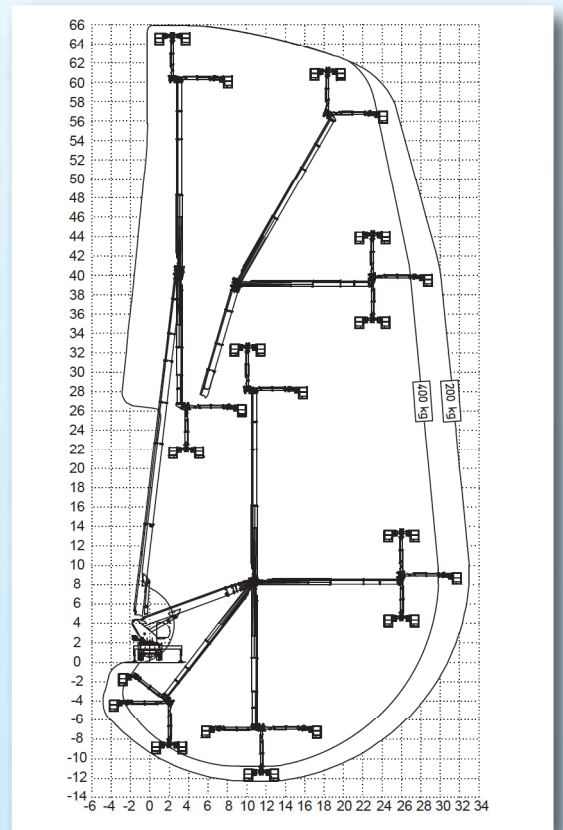
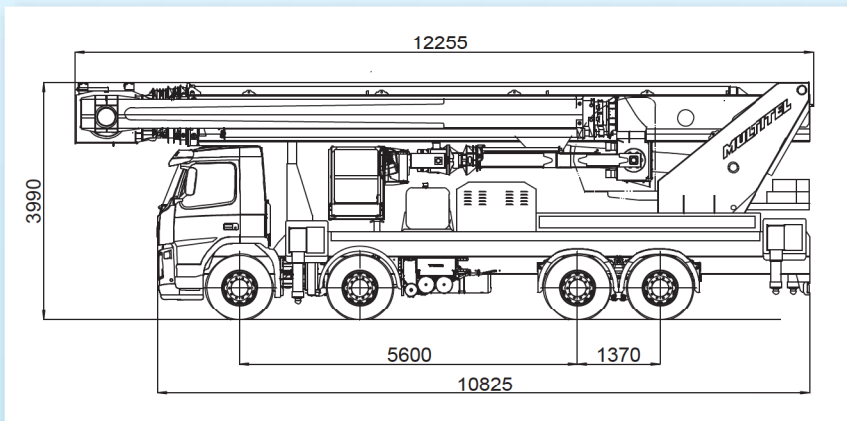


RAM SERVICE S.R.L.
VIA DELLA BURCHIELLA 15 - 48122 RAVENNA
TEL. 0544.456182 - FAX 0544.600724
E-MAIL RAM@RAM-SERVICE.IT
URL : WWW.RAM-SERVICE.IT





J2365TA



| | | | | |
|--------------------------------------|-------------------------------------|--------------------------------|-------------------------------------|---------------------------------------|
| Hauteur de travail env. | Max working height | Maximale Arbeitshöhe | Altezza max di lavoro | 66,00 m |
| Hauteur plancher nacelle env. | Maximum platform height | Maximale Plattformhöhe | Altezza piano calpestio cestello | 64,00 m |
| Déport maxi de travail env. | Max working outreach | Maximale seitliche Reichweite | Sbraccio max di lavoro | 33 m (200 kg)-29,80 m (400 kg) |
| Rotation de la tourelle (continus) | Turret rotation (continuous) | Schwenkbereich (endlos) | Rotazione torretta (continui) | 360° |
| Rotation de la nacelle | Cage rotation | Hydraulische Korbdrehung | Rotazione idraulica del cestello | 360° |
| Sortie télescopique des bras. | Boom telescopic amplitude | Teleskopausschub | Escursione telescopica dei bracci | 37,55 m |
| Angle d'articulation du pendulaire | Rotation angle of the 2° boom | Drehwinkel des Gelenkauslegers | Angolo di articolazione 2° braccio | 300° |
| Angle d'artic. de l'element terminal | Rotation angle of the final element | Drehwinkel des Endauslegers | Angolo di artic. elemento terminale | 270° |
| Dimensions nacelle | Cage dimensions | Arbeitskorbabmessungen: LxBxH | Dimensioni del cestello | 3,60 x 0,90 x 1,15 m |
| Charge utile en nacelle | Safe working load on cage | Tragfähigkeit | Portata cestello | 200/400 kg |

MULTITEL



MULTITEL PAGLIERO S.P.A.
 Strada Statale, 114
 12030 MANTA (CN) - ITALY
 Tel. +39 0175 255211
 Fax +39 0175 255255
 info@multitelgroup.com
 www.multitelgroup.com

Filiali
 Corso Piemonte, 54
 10099 S. MAURO T.S.E (TO)
 Tel. +39 011 2236792
 Fax +39 011 2236761

Via dell'Offelera, 106
 20047 BRUGHERIO (MB)
 Tel. +39 039 883393/4
 Fax +39 039 2872140

Export sales
 Jerry W. Kist
 107, rue Ten Eycken
 4850 PLOMBIERES - BELGIUM
 Tel. +32 47 755 56 67
 Fax +32 87 78 41 48
 j.kist@pagliero.com

MULTITEL INTERNATIONAL SAS
 87, rue du Morellon
 38070 ST. QUENTIN FALLAVIER - FRANCE
 Tel. +33 (0)4 74 94 63 19
 Fax +33 (0)4 74 94 46 97
 info@multitelinternational.com